

---

# WOHNEN IM ZÜRCHER WEINLAND

Das Wohnprojekt 'MFH' Trüllikon lässt keine Ansprüche unerfüllt! Hier verbinden sich ländliches Leben und moderne, zeitgemäße Architektur zu einer harmonischen Einheit. Egal ob in den lichtdurchfluteten 2,5-Zimmer-Wohnungen oder den zweistöckigen 4,5-Zimmer-Familienwohnungen – Sie werden von clever aufgeteilten Grundrissen mit reichlich Privatsphäre profitieren. Die Architektur zeugt von kompromisslosem Anspruch, viel Tageslicht und großzügigen Räumen, die höchsten Wohnqualitäten gerecht werden. Ein Projekt der Extraklasse



---

# AKTIV/NATUR- UND STADTNAH



Die Gemeinde Trüllikon bietet zahlreiche Vorteile und ist eingebettet in die zauberhafte Kulisse des Zürcher Weinlandes. Hier bleiben keine Wünsche offen. Direkt vor der Haustür finden Sie Einkaufsmöglichkeiten, eine Bushaltestelle mit Anbindung an das ZVV-Nachtnetz, vielfältige gastronomische Angebote sowie eine Schule und ein Spielplatz. Dank des eigenen Autobahnanschlusses sind Schaffhausen in nur 15 Minuten und Winterthur in nur 20 Minuten bequem erreichbar.

WENGER & PARTNER  
IMMOBILIEN  
GMBH

---

# ZUHAUSE IN TRÜLLIKON

---



Bis ins Detail durchdacht!  
Jede Wohnung besitzt hochwertige Metallfenster, fixe Einbaugarderoben im Eingangsbereich. Schweizer Küchen mit Natursteinabdeckung sowie separatem Backofen und Steamer. Erstklassigem Waschturm von Schulthess (Swiss Made) und innenliegende Balkone erfüllen sämtliche Ansprüche.





MFH Trüllikon

In der zauberhaften Kulisse des Zürcher Weinlands bietet Trüllikon zahlreiche Vorteile, von Einkaufsmöglichkeiten bis zur Nähe zu Schulen und einem Spielplatz. Mit eigenem Autobahnanschluss erreicht man Schaffhausen in 15 und Winterthur in 20 Minuten. Das Wohnprojekt "MFH" Trüllikon verbindet ländliches Leben mit moderner Architektur. Von 2,5-Zimmer-Wohnungen bis zu zweistöckigen 4,5-Zimmer-Familienwohnungen – clever geplante Grundrisse bieten Privatsphäre und großzügige Räume. Hochwertige Metallfenster, Einbaugarderoben, schweizer Küchen und Schulthess Waschtürme erfüllen höchste Ansprüche.

# EINZIGARTIGE WOHNKOMBINATION

Traumhaft wohnen im Zürcher Weinland

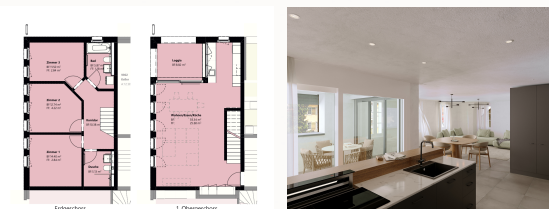
Moderne Architektur, clevere Grundrisse und höchster Komfort im Wohnprojekt MFH Trüllikon.

Ihre Wünsche können Sie gerne einbringen.



WHG 001 / **4.5** Duplex-Wohnung **126 m<sup>2</sup>**: CHF 950'000.-

Erdgeschoss / 1. Obergeschoss



WHG 002 / **4.5** Duplex-Wohnung **115 m<sup>2</sup>**: CHF 890'000.-

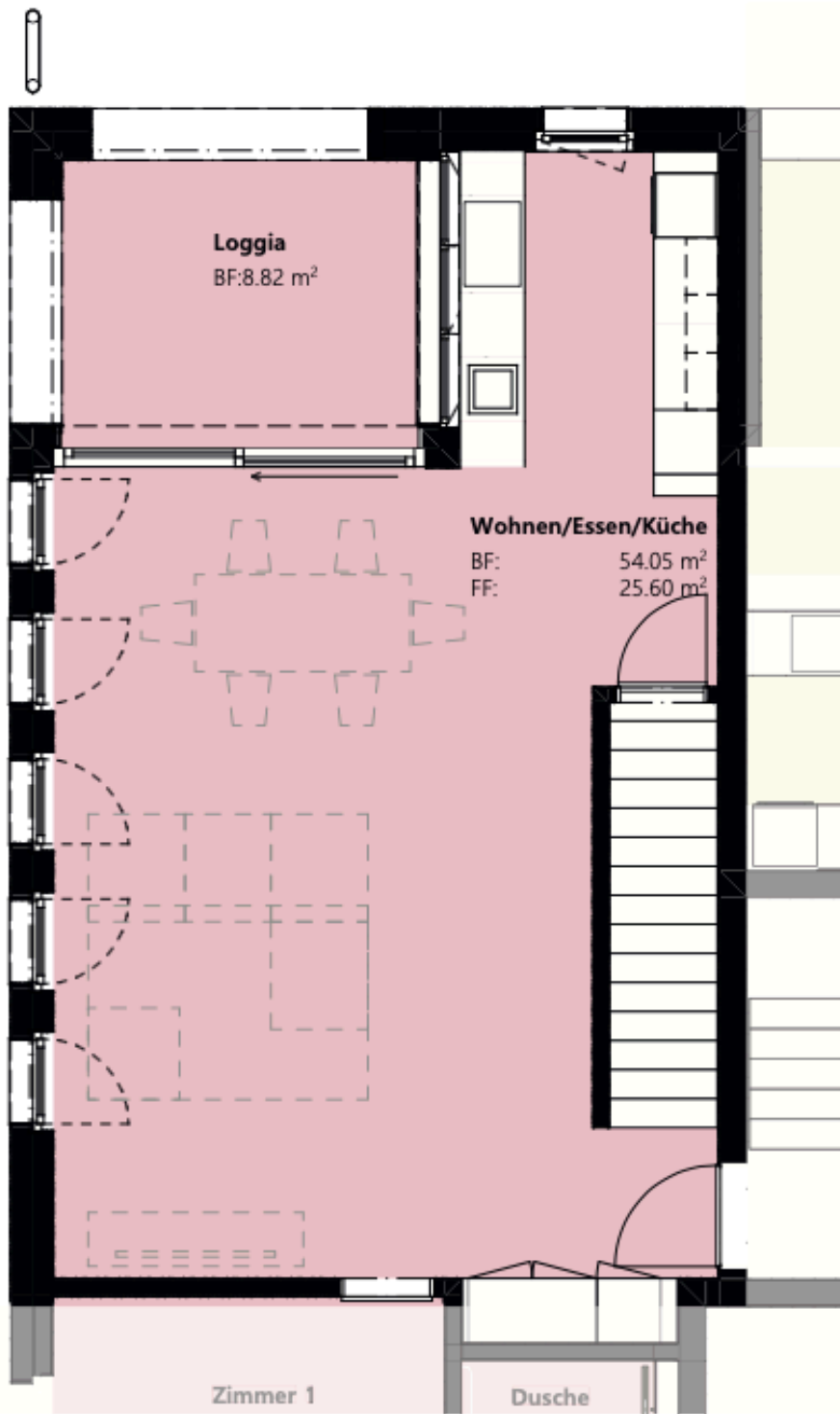
Erdgeschoss / 1. Obergeschoss



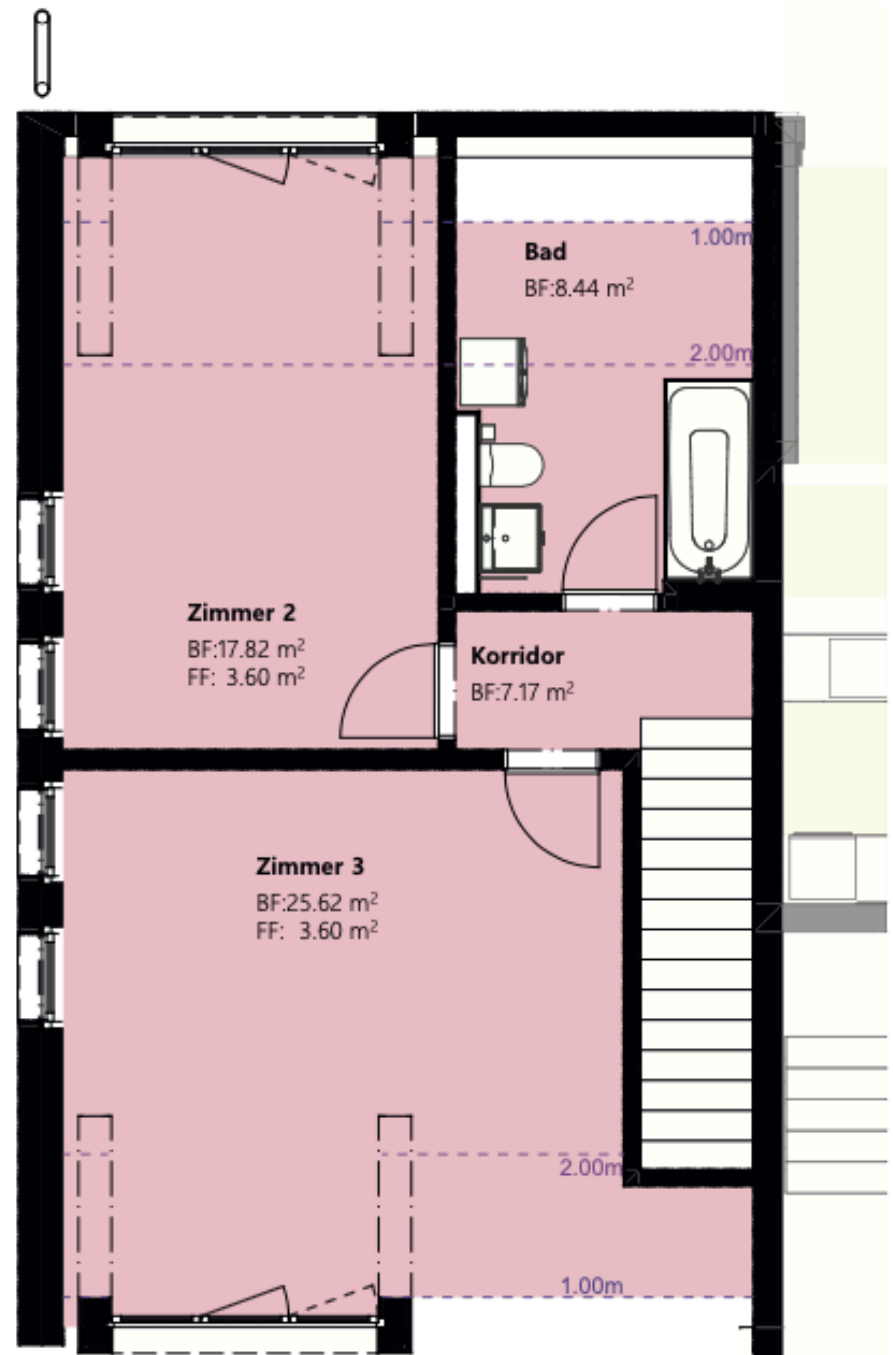
WHG 101 / **4.5** Duplex-Wohnung **133 m<sup>2</sup>**: CHF 980'000.-

2. Obergeschoss / Dachgeschoss





2. Obergeschoss



1. Dachgeschoss